

e-Form

e-form.nsruc.ac.th

นางสาวบุษรินทร์ จีวราย นักวิชาการคอมพิวเตอร์



วัตถุประสงค์

เพื่อลดการใช้ทรัพยากรกระดาษ
ลดความผิดพลาด ลดระยะเวลา
ในการดำเนินการเก็บข้อมูล
ของแบบสอบถาม

การทำงานของระบบแบบสอบถามออนไลน์

แบ่งการทำงานทั้งหมดออกเป็น 2 ส่วน

- ส่วนของแบบสอบถาม
- ส่วนการตอบกลับ



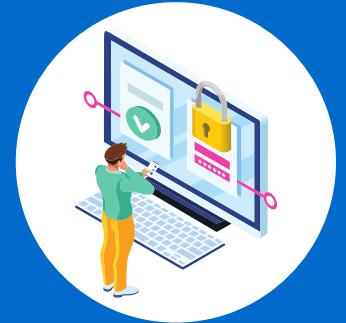
“

แบบสอบถามเป็นเครื่องมือที่สำคัญในการสำรวจ และเก็บรวบรวมข้อมูล แบบสอบถามที่มีคุณภาพ จะช่วยให้ได้ข้อมูลที่ถูกต้อง ตรงกับความเป็นจริง ตรงกับสิ่งที่ต้องการวัดซึ่งโดยทั่วไปแบบสอบถามจะจัดทำในรูปแบบของกระดาษเพื่อจัดเก็บข้อมูล ทำให้สิ้นเปลืองและเกิดความยุ่งยากในการจัดเก็บและประมวลผล ซึ่งการพัฒนาแบบสอบถามออนไลน์เพื่อการสำรวจและเก็บรวบรวมข้อมูล จะช่วยให้สามารถบันทึกการตอบแบบสอบถาม จัดทำรายงานสรุป อีกทั้งสามารถนำข้อมูลมาวิเคราะห์ผลทางสถิติต่อได้ มีวัตถุประสงค์เพื่อมุ่งเน้นการเพิ่มประสิทธิภาพการเก็บรวบรวมข้อมูลของแบบสอบถาม และการจัดการข้อมูล ช่วยลดการใช้กระดาษจากการเก็บข้อมูล และลดระยะเวลาในการดำเนินงาน นอกจากนี้ยังมีข้อดีแตกต่างจากแบบสอบถามออนไลน์อื่น ซึ่งได้รับความนิยมสำหรับคนทั่วไปที่แม้จะบริการฟรีแต่ก็มีข้อจำกัดในการใช้งาน การพัฒนาแบบสอบถามออนไลน์ แบ่งออกเป็น 2 ส่วน ได้แก่ ส่วนของแบบสอบถาม และส่วนการตอบกลับ จากผลการนำระบบที่พัฒนาขึ้นมาช่วยดำเนินงานด้านต่าง ๆ ในการสำรวจข้อมูล รวมถึงประเมินความคิดเห็นในมหาวิทยาลัยราชภัฏนครสวรรค์ สรุปได้ว่าช่วยลดปริมาณการใช้กระดาษลง ช่วยสร้างแบบสอบถามโดยสามารถตั้งค่าต่าง ๆ ได้ โดยการกำหนดวันเริ่มต้นและวันสิ้นสุดของการตอบ กำหนดสังกัดผู้ตอบ จำนวนครั้งของการตอบ เป็นต้น สามารถตรวจสอบรายชื่อผู้ตอบ ทราบรายละเอียดการตอบ และจัดทำสรุปรายงานรวมถึงช่วยลดความผิดพลาดในด้านกลุ่มตัวอย่างที่ต้องการและการกรอกข้อมูล นอกจากนี้เป็นการเสริมภาพลักษณ์ของอาจารย์ บุคลากรภายใน และนักศึกษา มหาวิทยาลัยราชภัฏนครสวรรค์ ในการนำเทคโนโลยีสารสนเทศมาช่วยสนับสนุนการเก็บรวบรวมข้อมูล

”



ขั้นตอนการเก็บข้อมูล ของการทำแบบสอบถาม ออนไลน์ (NSRU Form)



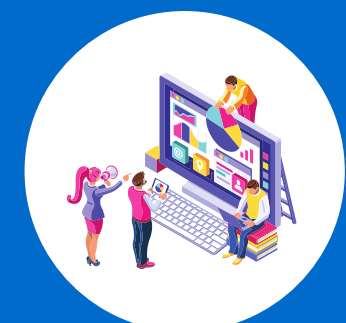
เข้าสู่ระบบ



สร้างแบบสอบถาม



ประชาสัมพันธ์



สรุปผล

1 ส่วนของแบบสอบถาม

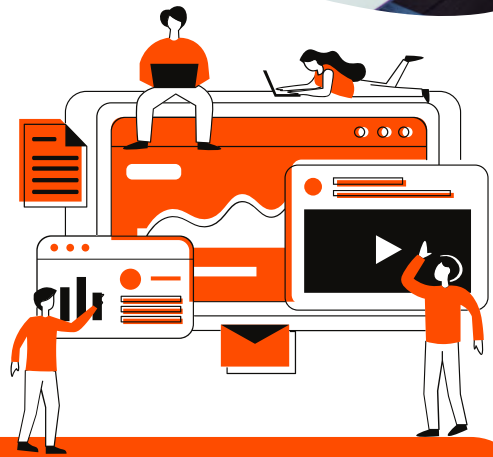
เป็นการเก็บข้อมูลแบบสอบถาม การตั้งค่า คำถาม และตัวเลือก ประกอบด้วยฟังก์ชันต่าง ๆ ดังนี้

- ฟังก์ชันจัดการแบบสอบถาม เป็นส่วนการสร้างแบบสอบถาม กำหนดวันที่เริ่มต้นและสิ้นสุดในการเก็บข้อมูล สังกัดหน่วยงานผู้ตอบ จำนวนการตอบของผู้ตอบ รวมไปถึงการแก้ไข และลบแบบสอบถามด้วย
- ฟังก์ชันจัดการเนื้อหาภายในแบบสอบถาม เป็นส่วนในการเพิ่ม แก้ไข ลบ เนื้อหาภายในแบบสอบถาม เช่น โครงสร้างคำถาม ตัวเลือก เป็นต้น
- ฟังก์ชันตรวจสอบการแสดงผลแบบสอบถามตามวันที่กำหนด เป็นฟังก์ชันที่ตรวจสอบการแสดงผลหน้าหลักของเว็บไซต์ โดยเลือกเฉพาะแบบสอบถามที่สามารถทำได้ในเวลาปัจจุบัน
- ฟังก์ชันตรวจสอบสิทธิ์การตอบของผู้ตอบแบบสอบถาม เป็นฟังก์ชันที่ช่วยกรองผู้ตอบแบบสอบถาม
- ฟังก์ชันการเตรียมเนื้อหาแบบสอบถาม เพื่อตรวจสอบสิทธิ์ของผู้ตอบแบบสอบถาม ให้สอดคล้องกับที่ผู้สร้างแบบสอบถามกำหนดไว้ เป็นฟังก์ชันที่รวบรวมชุดคำถามของแบบสอบถามนั้น ที่เรียงลำดับอย่างถูกต้อง

2 ส่วนการตอบกลับ

เป็นการเก็บข้อมูลการตอบแบบสอบถาม และประมวลผล ประกอบด้วยฟังก์ชัน ดังนี้

- ฟังก์ชันบันทึกการตอบแบบสอบถาม
- ฟังก์ชันแสดงรายชื่อผู้ตอบแบบสอบถาม ในกรณีที่ผู้สร้างได้กำหนดให้เป็นบุคคลภายในมหาวิทยาลัยราชภัฏนครสวรรค์ จะมีหน้าแสดงรายชื่อผู้ตอบ
- ฟังก์ชันแสดงรายละเอียดการตอบ ในกรณีที่ผู้สร้างแบบสอบถามต้องการทราบการตอบของแต่ละชุด แต่ละคำถาม สามารถดูได้ และนำข้อมูลออกเป็น excel ได้
- ฟังก์ชันสรุปแบบสอบถาม เป็นการแสดง จำนวนการตอบของแต่ละคำถาม แต่ละตัวเลือก เป็นจำนวนเต็มและร้อยละ ในกรณีที่เป็นชุดคำถาม แบบตารางวัดความพึงพอใจจะแสดงเพิ่ม เป็นค่าเฉลี่ย ค่าเบี่ยงเบนมาตรฐาน พร้อมค่าแปรผลด้วย



สร้าง

- กำหนดผู้ตอบแบบสอบถามได้ทั้งบุคลากร ภายในมหาวิทยาลัย หรือบุคคลทั่วไป
- กำหนดระยะเวลาการทำแบบสอบถาม
- กำหนดรูปแบบได้ทั้งข้อความ ตัวเลือก และตาราง
- Export แบบสอบถามได้ทั้ง QR Code และ LINK URL

ทำ

- ลงชื่อเข้าใช้ได้ทั้งบุคลากรและนักศึกษา หรือแบบไม่ระบุผู้ใช้งาน
- สแกน QR Code เพื่อทำแบบสอบถาม
- คลิก Link URL เพื่อทำแบบสอบถาม

สรุป

- ข้อมูลผู้ตอบแบบสอบถาม (สำหรับบันทึกข้อมูลผู้ทำแบบสอบถาม)
- สรุปรายงานจำนวน ร้อยละ ค่าเฉลี่ย ค่าเบี่ยงเบนมาตรฐาน
- สรุปรายงานในรูปแบบกราฟ
- รายละเอียดการทำแบบสอบถามรายบุคคล หรือรายครั้ง