

แนะนำการใช้งานบริการพื้นที่จัดเก็บข้อมูลออนไลน์

# CLOUD STORAGE



นายสุวิศาล กัมแสง

นักวิชาการคอมพิวเตอร์ (รักษาการหัวหน้ากลุ่มงานระบบคอมพิวเตอร์และเครือข่าย)



การจัดเก็บข้อมูลออนไลน์บนระบบ Cloud เป็นการเก็บข้อมูลบนระบบที่ผู้ให้บริการ **Data Storage as a Service** (dSaaS) ซึ่งเป็นระบบการจัดเก็บที่มีข้อมูลขนาดใหญ่ (Big Data) รองรับการสืบค้นและการจัดการข้อมูลขั้นสูง โดยสามารถดึงข้อมูลที่จัดเก็บมาใช้งานได้ตลอดเวลาและไม่จำกัดสถานที่ (Anytime and Anywhere) เพิ่มความสะดวกให้กับผู้ใช้งานในยุคนี้เป็นอย่างมาก

ที่ผ่านมาการเก็บข้อมูลไว้ในคอมพิวเตอร์หรือ Optical Drive อย่างเช่น CD-ROM, Flash Drive, External Hard Drive มักจะพบปัญหาเรื่องขนาดพื้นที่การจัดเก็บข้อมูลที่ไม่เพียงพอ ข้อมูลสูญหาย หรือความไม่สะดวกในการเรียกใช้ไฟล์เพื่อให้ทันต่อความต้องการของผู้ใช้งาน

ซึ่งปัจจุบันนี้มีผู้ให้บริการพื้นที่จัดเก็บข้อมูลออนไลน์ (Cloud Storage) ที่หลากหลาย เพื่อให้ผู้ใช้งานสามารถเลือกใช้ได้ตามความสะดวก โดยเริ่มต้นเลือกใช้งานได้ทั้งแบบไม่เสียค่าใช้จ่ายและเสียค่าใช้จ่ายหากต้องการพื้นที่จัดเก็บที่มากขึ้น เช่น Google One (Google Drive, Google Photo), Microsoft OneDrive, Dropbox, iCloud เป็นต้น

สำหรับนักศึกษา อาจารย์ และบุคลากรมหาวิทยาลัย ราชภัฏนครสวรรค์ ทางมหาวิทยาลัยได้เปิดบริการพื้นที่จัดเก็บข้อมูลออนไลน์ (Cloud Storage) มาเป็นระยะหนึ่งแล้ว โดยเป็นบริการที่มาพร้อมกับอีเมลมหาวิทยาลัย โดยแบ่งเป็นสองผู้ให้บริการ ดังนี้

ผู้ใช้งานสามารถตรวจสอบสิทธิ์การใช้งานได้ที่  
[http://noc\\_service.nsruc.ac.th/nocservice](http://noc_service.nsruc.ac.th/nocservice)



**CLOUD STORAGE**

## Google Workspace for Education

@ User@nsru.ac.th

100 TB/องค์กร  
(ดูข้อมูลการจัดสรรพื้นที่ในหน้าถัดไป)

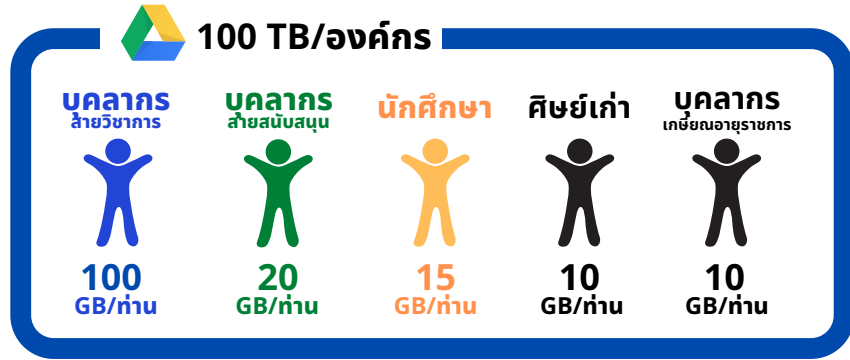
## Microsoft 365

@ User@my.nsruc.ac.th

1 TB/บัญชี



เดิมมีนโยบายให้บริการพื้นที่จัดเก็บข้อมูลแบบไม่จำกัด (Unlimited) แต่ภายหลังได้มีการเปลี่ยนแปลงนโยบายการให้บริการเป็นรูปแบบใช้พื้นที่ร่วมกันทั้งองค์กร (Pooled Storage) ไม่เกิน 100 TB การบริการที่ถูกนับรวมพื้นที่ได้แก่ **Google Mail, Google Photo, Google Drive, Google Share Drive** ซึ่งในปัจจุบันมหาวิทยาลัยมีการใช้งานพื้นที่เกินขนาดพื้นที่ที่ทาง Google มีนโยบายกำหนดไว้ ซึ่งนโยบายจะมีผลบังคับใช้งาน **ตั้งแต่วันที่ 1 กรกฎาคม ปี 2022**



บุคลากรสายวิชาการ หมายถึง อาจารย์ผู้สอนมหาวิทยาลัยฯ และครูโรงเรียนสาธิตฯ



## Microsoft



**Microsoft 365 (Useremy.nsruc.ac.th)** เป็นบริการใช้งาน **Microsoft Office** (Word, Excel, Power Point) และอื่น ๆ บนระบบ Cloud และมี **Microsoft OneDrive** ทำหน้าที่จัดเก็บข้อมูล โดยมีนโยบายบริการพื้นที่จัดเก็บข้อมูลแบบไม่มีค่าใช้จ่าย เริ่มต้นที่ขนาด **1 TB ต่อบัญชีผู้ใช้งาน** และสามารถขยายพื้นที่จัดเก็บข้อมูลได้ถึง **5 TB ต่อบัญชีผู้ใช้งาน**



## Microsoft



จากประเด็นการเปลี่ยนแปลงนโยบายการให้บริการเป็นแบบใช้พื้นที่ร่วมกันทั้งองค์กร (Pooled Storage) ไม่เกิน 100 TB ของทาง Google จึงส่งผลให้มหาวิทยาลัยมีความจำเป็นต้องมีการกำหนด แนวปฏิบัติการใช้งานพื้นที่จัดเก็บข้อมูลบน Google Cloud ตามนโยบายการให้บริการ Google Workspace for Education

สามารถดูรายละเอียดได้ที่ <http://noc.nsruc.ac.th> และหนึ่งในแนวทางที่ผู้ใช้งานจำเป็นต้องทำคือ **การย้ายพื้นที่จัดเก็บข้อมูลจาก Google Drive มายัง Microsoft OneDrive** ก่อนระยะเวลาที่จะถูกระงับบัญชีผู้ใช้งาน โดยวิธีการย้ายข้อมูลของผู้เขียนอยากแนะนำให้ใช้งาน คือ การการย้ายไฟล์ผ่านเว็บไซต์ Mover.io เข้าใช้งานได้ที่ <https://mover.io/> ซึ่งบริการนี้ทาง Microsoft ได้เข้าดำเนินการกิจการของ Mover ผู้พัฒนาโซลูชันด้านการย้ายข้อมูลจาก Cloud Storage อื่น ๆ มายัง OneDrive เพื่อให้ผู้ใช้งาน Microsoft 365 สามารถย้ายข้อมูลเดิมที่เคยใช้งานมาได้ง่ายขึ้น และมีขั้นตอนตามคู่มือการย้ายไฟล์ ได้ที่ [http://noc.nsruc.ac.th/filelibrary/pdf/manual/drive\\_to\\_onedrive\\_mover.io.pdf](http://noc.nsruc.ac.th/filelibrary/pdf/manual/drive_to_onedrive_mover.io.pdf)



### Google Drive



### OneDrive

