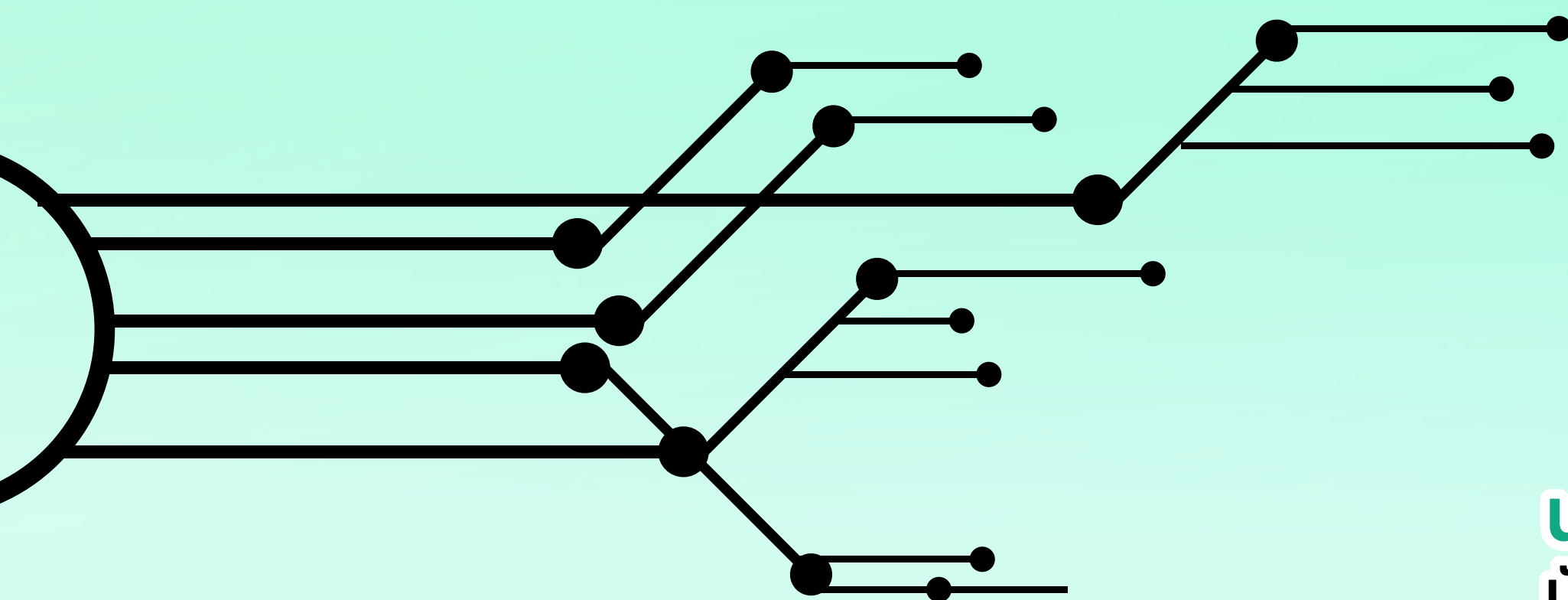




AI แห่งอนาคต

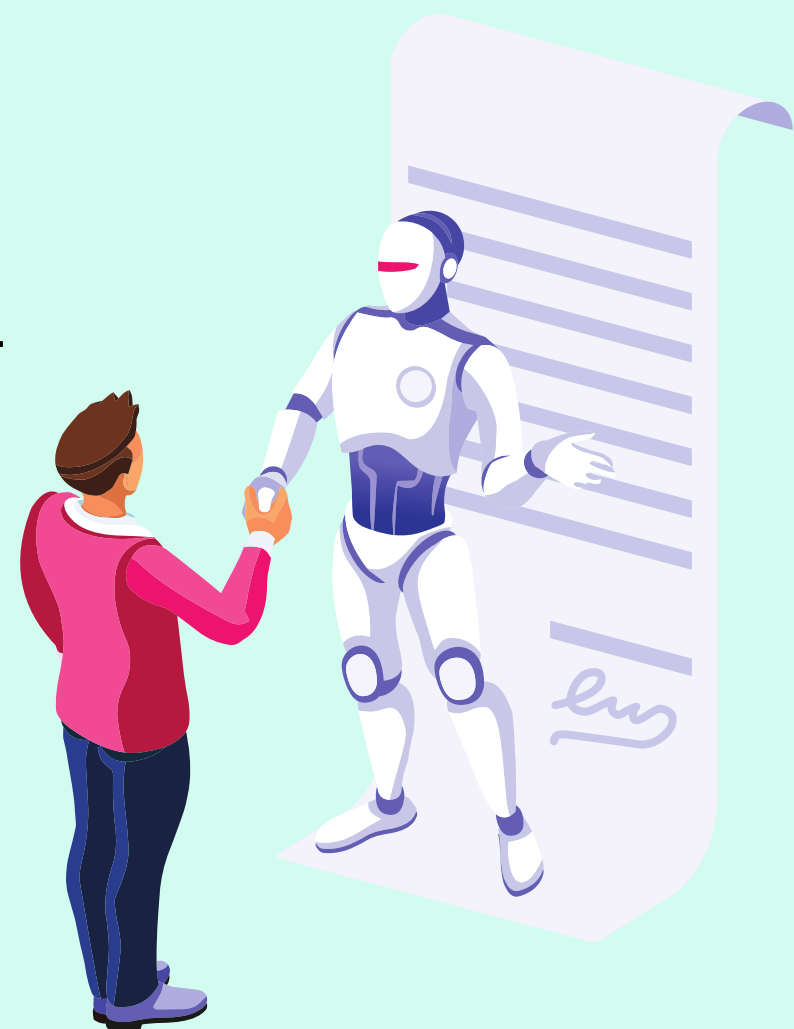
ChatGPT

เพื่อความเปลี่ยนแปลงในการเรียนรู้



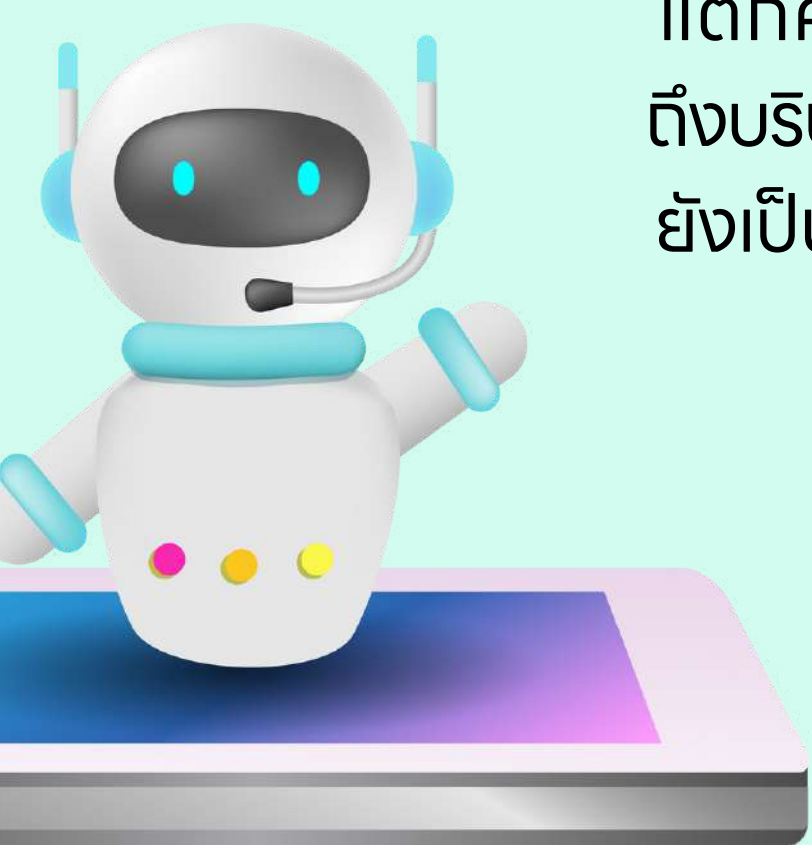
นายสุมนต์ จิรพัฒน์พร
นักวิชาการคอมพิวเตอร์

ในปัจจุบันเทคโนโลยีและนวัตกรรมทางด้านปัญญาประดิษฐ์กำลังเติบโตอย่างรวดเร็ว และ Chat GPT เป็นหนึ่งในตัวอย่างที่น่าสนใจที่เกี่ยวข้องกับทางการศึกษา ด้วยความสามารถในการเรียนรู้และตอบสนองต่อคำถามจากผู้ใช้ นี่คือนวัตกรรมที่จะแนะนำให้คุณเข้าใจการใช้งาน Chat GPT เพื่อช่วยในการศึกษาในปัจจุบัน



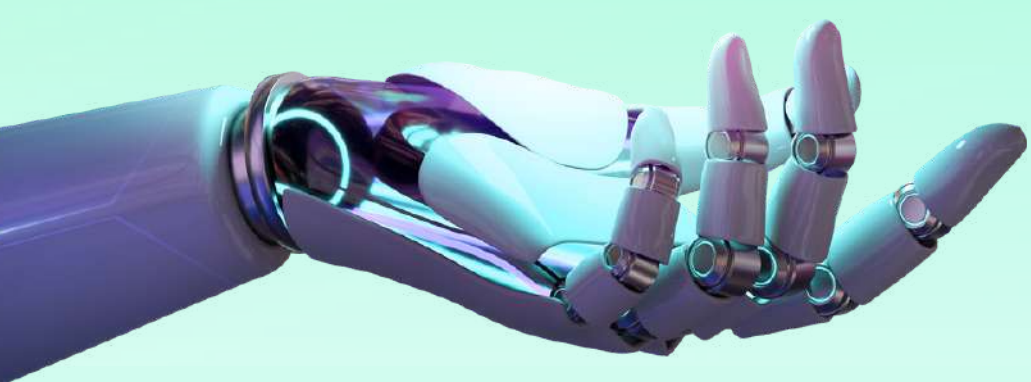
1. รับรู้ความสามารถของ Chat GPT:

Chat GPT เป็นโมเดลที่พัฒนาขึ้นโดยใช้เทคนิคการเรียนรู้เชิงลึก (Deep Learning) ทำงานบนข้อมูลที่อยู่ในบริบทของข้อความ สามารถตอบคำถาม แนะนำ หรือพูดคุยเกี่ยวกับหลากหลายเรื่องที่คุณสนใจ แม้ว่า Chat GPT จะมีความสามารถที่มีประสิทธิภาพ แต่ก็ควรระมัดระวังในการใช้งาน เนื่องจากไม่สามารถรับรู้หรือมีความเข้าใจลึกซึ้งถึงบริบทหรือข้อมูลที่ไม่ได้อยู่ในช่วงเวลาปัจจุบัน อย่างไรก็ตาม ในเรื่องที่เกี่ยวข้องกับการศึกษา ยังเป็นเครื่องมือที่มีประโยชน์สำหรับคำถามหรือการให้ข้อมูลเบื้องต้น



2. การใช้งานเพื่อการศึกษา:

- คำถามทางการศึกษา: คุณสามารถใช้ Chat GPT ในการสอบถาม เช่น "อธิบายกระบวนการทางวิทยาศาสตร์" หรือ "สมการทางคณิตศาสตร์คืออะไร" เพื่อรับข้อมูลเบื้องต้นที่สามารถใช้เป็นแนวทางในการศึกษาเพิ่มเติมได้
- การแก้ไขปัญหา: หากพบปัญหาในการเรียนหรือการทำที่บ้าน สามารถใช้ Chat GPT เพื่อขอคำแนะนำหรือวิธีการแก้ไขปัญหา เช่น "มีวิธีการเพิ่มความจำในการเรียนอย่างไร" หรือ "ควรทำอย่างไรเพื่อเตรียมสอบ" ซึ่ง Chat GPT อาจให้ข้อเสนอและคำแนะนำที่เป็นประโยชน์ได้
- บทความและงานวิจัย: สามารถใช้ Chat GPT เพื่อขอคำแนะนำในการเลือกหัวข้อหรือศึกษาเพิ่มเติมในบทความหรืองานวิจัย อาจช่วยให้หาแนวทางหรือข้อมูลที่สามารถเริ่มต้นใช้ในการเขียนได้



3. การปรับใช้และความรับผิดชอบ:

- ตรวจสอบข้อมูล: ควรระมัดระวังเมื่อใช้ Chat GPT เพื่อการศึกษา อย่างไรก็ตาม Chat GPT เป็นเพียงเครื่องมือในการให้ข้อมูลเบื้องต้นเท่านั้น ดังนั้นควรตรวจสอบข้อมูลที่ได้รับจากแหล่งที่มีความน่าเชื่อถือเพิ่มเติมก่อนนำมาใช้งานหรืออ้างอิงในงานวิจัย
- การพัฒนาทักษะเสริม: ใช้ Chat GPT เป็นโอกาสในการพัฒนาทักษะทางความรู้และการเข้าใจ หากได้รับคำตอบที่ไม่เพียงพอหรือไม่ชัดเจน ลองสำรวจคำถามหรือลองใช้คำอธิบายใหม่เพื่อเพิ่มความลึกซึ้งของคำตอบ

4. ความน่าเชื่อถือและการใช้งานอื่น ๆ:

- อ่านและวิเคราะห์รีวิว: รีวิวและความคิดเห็นจากผู้ใช้งานอื่น ๆ เป็นที่มาของข้อมูลที่มีคุณค่าในการประเมินความน่าเชื่อถือและคุณภาพของ Chat GPT
- สนับสนุนการพัฒนา: หากพบข้อผิดพลาดหรือปัญหาในการใช้งาน Chat GPT เพื่อการศึกษา สามารถแจ้งปัญหาเหล่านั้นให้ผู้พัฒนาทราบ เพื่อช่วยให้พัฒนาและปรับปรุงคุณภาพของระบบได้

การใช้งาน Chat GPT เพื่อการศึกษาในปัจจุบันเป็นทางเลือกที่น่าสนใจและมีประโยชน์ อย่างไรก็ตาม ในที่สุดความรับผิดชอบในการเรียนรู้ยังอยู่ที่ตัวเราเอง การใช้ Chat GPT เพื่อให้คำแนะนำเป็นแค่ส่วนหนึ่งในการพัฒนาทักษะและการเรียนรู้ของเราเองเท่านั้น ควรใช้ประโยชน์จากการใช้งานนี้ให้เกิดผลดีและเติบโตในการศึกษาของเราอย่างยั่งยืน



เรียนรู้ Chat GPT ได้ที่

<https://openai.com/blog/chatgpt>



ตัวอย่างการใช้งานคำสั่งใน Chat GPT

สร้างสไลด์ เนื้อหา หัวข้อเกี่ยวกับ Chat GPT จำนวน 5 สไลด์

แนวคิดที่เลือก: "Chat GPT: การปรับใช้และประโยชน์"

สไลด์ที่ 1:
หัวข้อ: "Chat GPT: แนะนำ"

- คำอธิบายเกี่ยวกับ Chat GPT
- สร้างโดย OpenAI
- การใช้งานทั่วไปของ Chat GPT

สไลด์ที่ 2:
หัวข้อ: "การปรับใช้ Chat GPT"

- ความสามารถที่ปรับแต่งของ Chat GPT
- ตัวอย่างการปรับแต่ง Chat GPT สำหรับการใช้งานที่แตกต่างกัน
- การปรับแต่งฟังก์ชันของ Chat GPT ในเชิงภาษา

สไลด์ที่ 3:
หัวข้อ: "ประโยชน์ของ Chat GPT"

- การใช้งานในองค์กรและธุรกิจ
- ช่วยในการตอบคำถามและแก้ปัญหา
- การสนทนากับลูกค้าและบริการลูกค้า

สไลด์ที่ 4:
หัวข้อ: "ประสิทธิภาพและข้อจำกัดของ Chat GPT"

- ข้อดีและความสามารถของ Chat GPT
- ข้อจำกัดและความเป็นไปได้ (โดยการขยาย)

Regenerate response Screenshot

Send a message

Free Research Preview. ChatGPT may produce inaccurate information about people, places, or facts. [ChatGPT May 24 Version](#)