



Nearby Share

android 

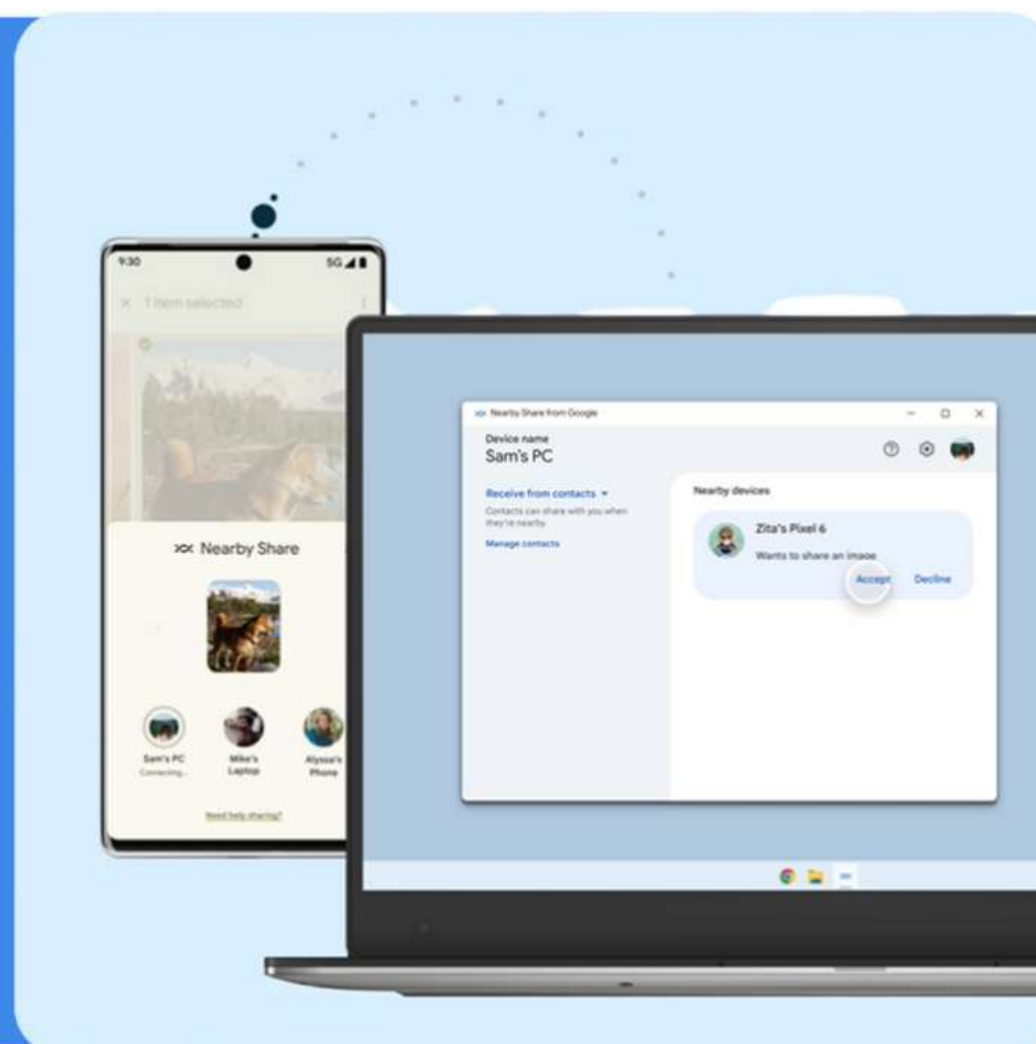
วิธีการแชร์ไฟล์แบบใหม่
ไม่ต้องเชื่อมต่ออินเทอร์เน็ต



นายกษิต ประมวลกมล
นักวิชาการโสตทัศนศึกษา

ในปัจจุบันการแชร์ไฟล์ข้อมูลเป็นสิ่งที่ทุกท่านใช้อยู่ตลอดเวลา ไม่ว่าจะเป็นการแชร์รูปภาพ เอกสาร หรือ วิดีโอ เป็นต้น

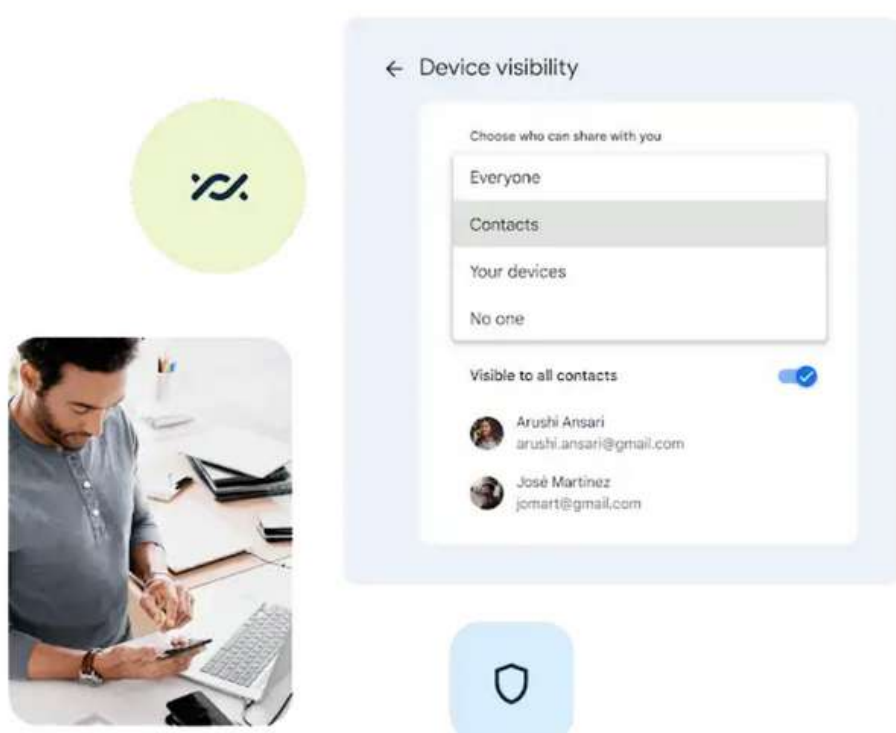
เทคโนโลยี **Nearby Share** นี้จะเป็นวิธีใหม่ ที่ช่วยให้การแชร์ไฟล์ของท่านมีความสะดวก รวดเร็ว และปลอดภัยเพิ่มมากขึ้น ทั้งนี้เรามาดูกันว่าแอปพลิเคชันนี้คืออะไรและทำงานอย่างไร



Nearby Share คืออะไร

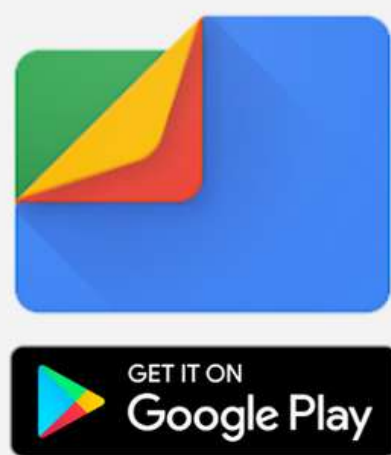
Nearby Share คือ เทคโนโลยีที่ออกแบบมาเพื่อให้คุณสามารถแชร์ไฟล์ ข้อมูล หรือ ลิงก์กันและกันระหว่างอุปกรณ์ที่ใช้ระบบปฏิบัติการ **Android หรือ Windows OS** ได้ ง่าย ๆ โดยไม่ต้องใช้การเชื่อมต่ออินเทอร์เน็ต ซึ่งไฟล์ที่จัดเก็บอยู่บนอุปกรณ์ของท่าน ไม่ว่าจะเป็นข้อความ ลิงก์ เอกสาร รูปภาพ และวิดีโอ ก็สามารถส่งผ่าน **Nearby Share** ได้ทั้งหมด

การทำงานของ Nearby Share



Nearby Share ทำงานอยู่บนแพลตฟอร์มของ Google ซึ่งเปิดให้บริการแก่ผู้ใช้ **Android หรือ Windows OS** สำหรับการส่งข้อมูลผ่าน **Nearby Share** นั้นระบบจะใช้การเชื่อมต่อแบบ **Bluetooth หรือ Wi-Fi Direct** ในการแชร์ไฟล์ระหว่างอุปกรณ์ ซึ่งทำให้การส่งข้อมูลมีความรวดเร็วและปลอดภัย นอกจากนี้ **Nearby Share** ยังมี การปกป้องความเป็นส่วนตัวของผู้ใช้ด้วย คือ สามารถ ตั้งค่าการเปิดเผยตัวตน และควบคุมว่าใครที่จะสามารถรับหรือส่งข้อมูลให้กับท่านได้

วิธีการใช้งาน Nearby Share

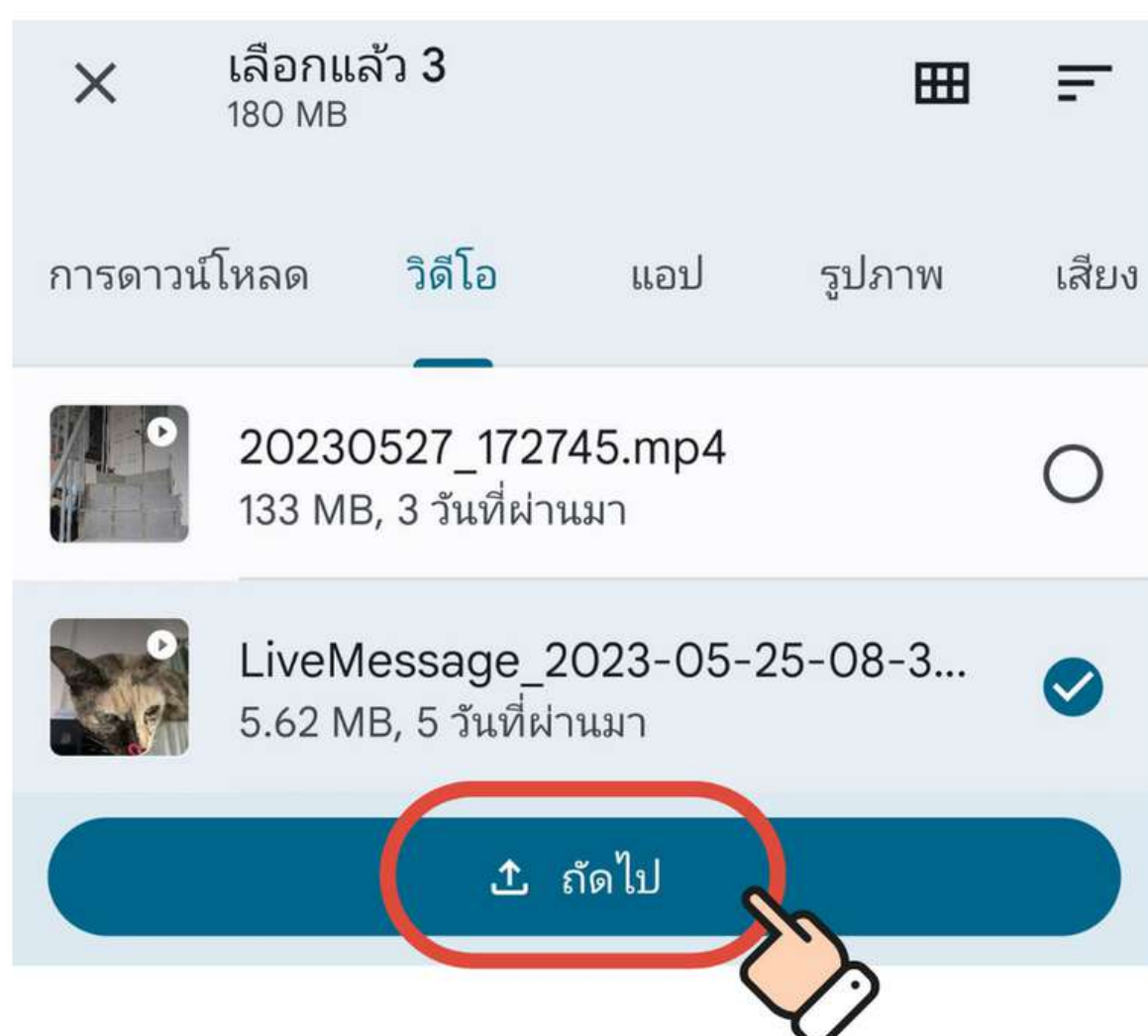


ก่อนที่จะใช้งานสมาร์ทโฟนของผู้ส่งและผู้รับ จะต้องมีการติดตั้งแอปพลิเคชันที่ชื่อว่า Files ของ Google ติดตั้งไว้ก่อน ซึ่งถ้าหากเป็นสมาร์ทโฟนรุ่นใหม่ ๆ จะถูกติดตั้งไว้เรียบร้อยแล้ว แต่ถ้ายังไม่สามารถดาวน์โหลดได้บน Play Store โดยพิมพ์คำว่า **Files by Google**

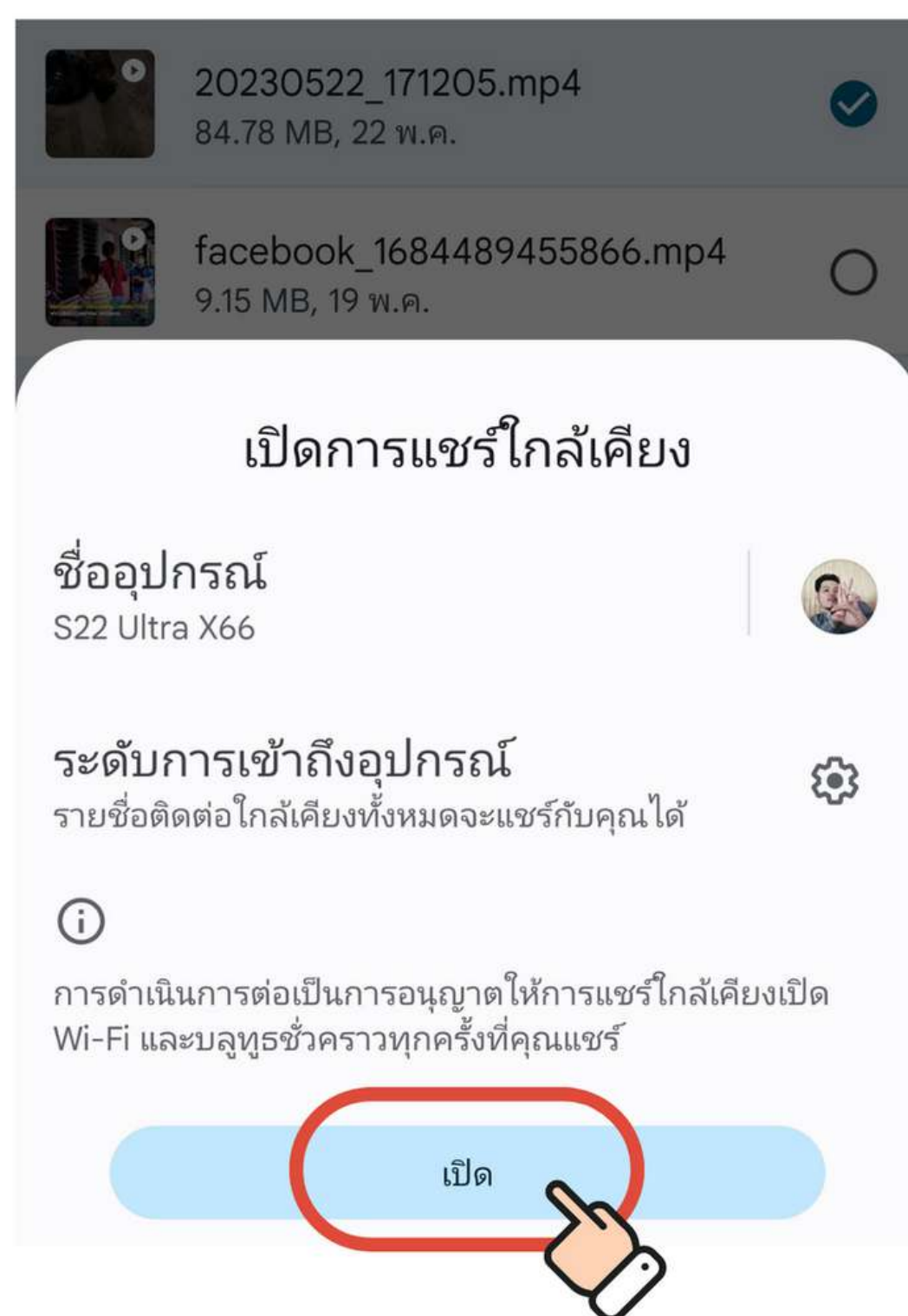
1. เปิดแอป Files แล้วกดที่ "การแชร์ใกล้เคียง" ตรงมุมขวาล่าง จากนั้นแตะที่ปุ่ม "ส่ง"



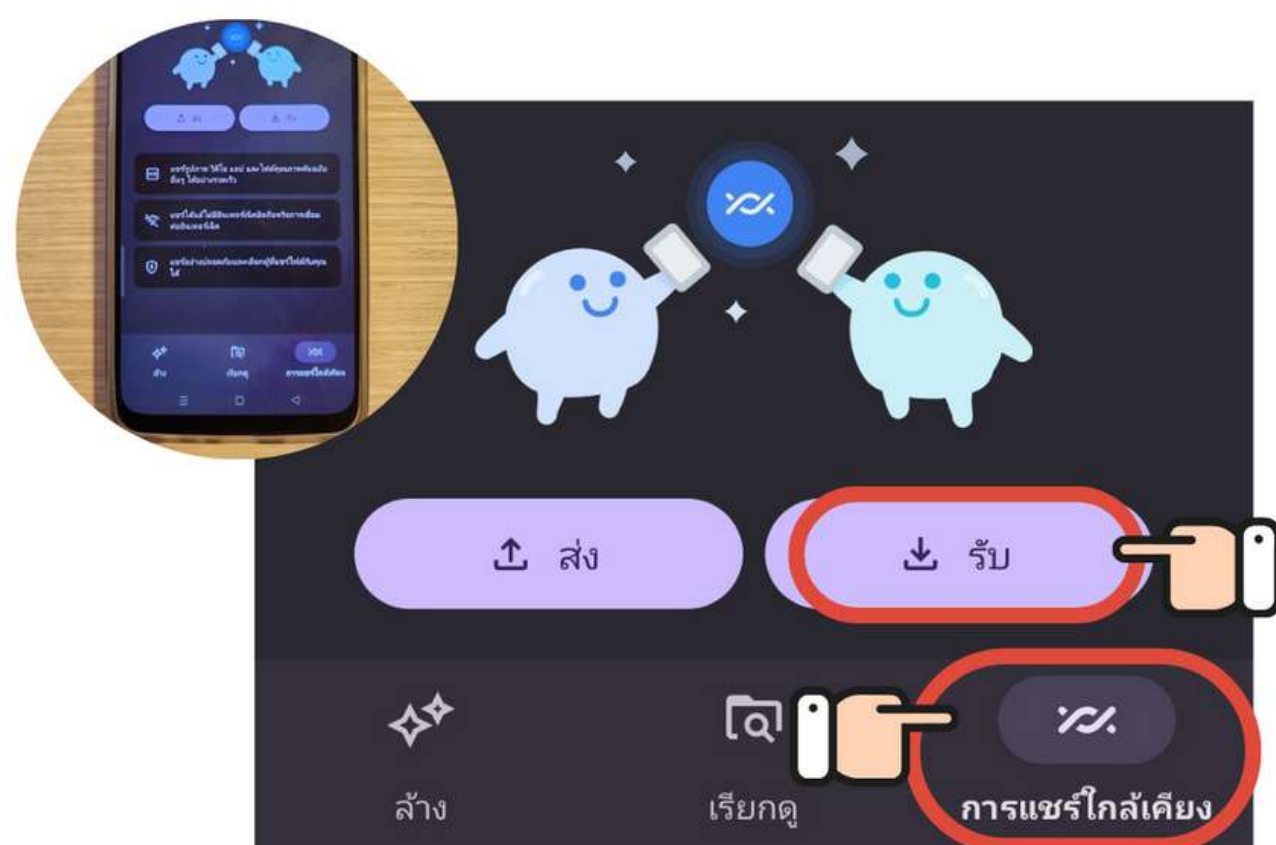
2. เลือกไฟล์ที่ท่านต้องการจะส่ง เมื่อเสร็จแล้วให้แตะที่ปุ่ม "ถัดไป"



3. หลังจากนั้นจะมีหน้าต่างการแชร์ใกล้เคียงขึ้นมาให้แตะ "เปิด"

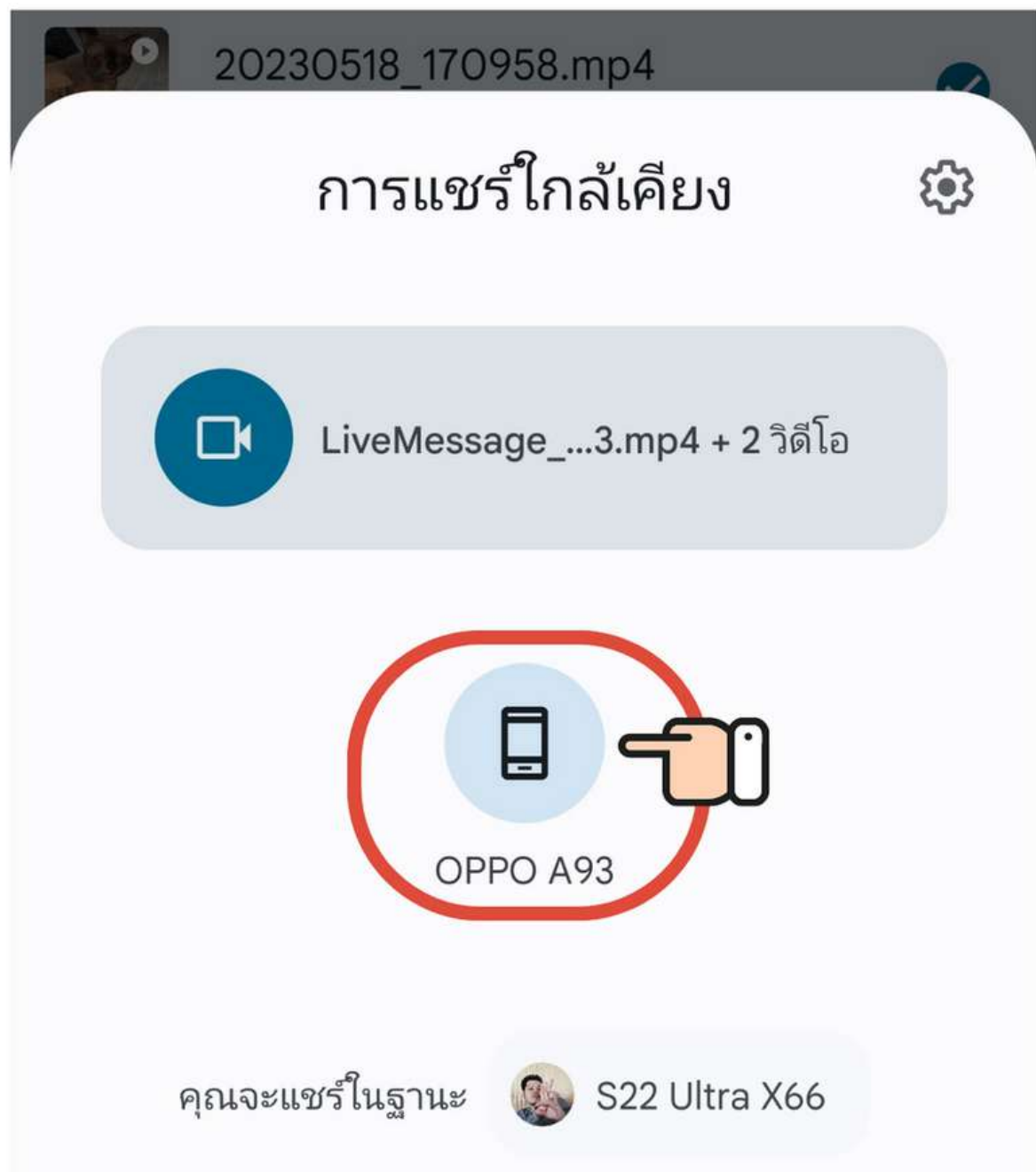


4. ไปที่เครื่องต้องการจะรับไฟล์ ให้เปิดแอป Files แล้วกดที่ "การแชร์ใกล้เคียง" ตรงมุมขวาล่าง หลังจากนั้นแตะที่ปุ่ม "รับ"

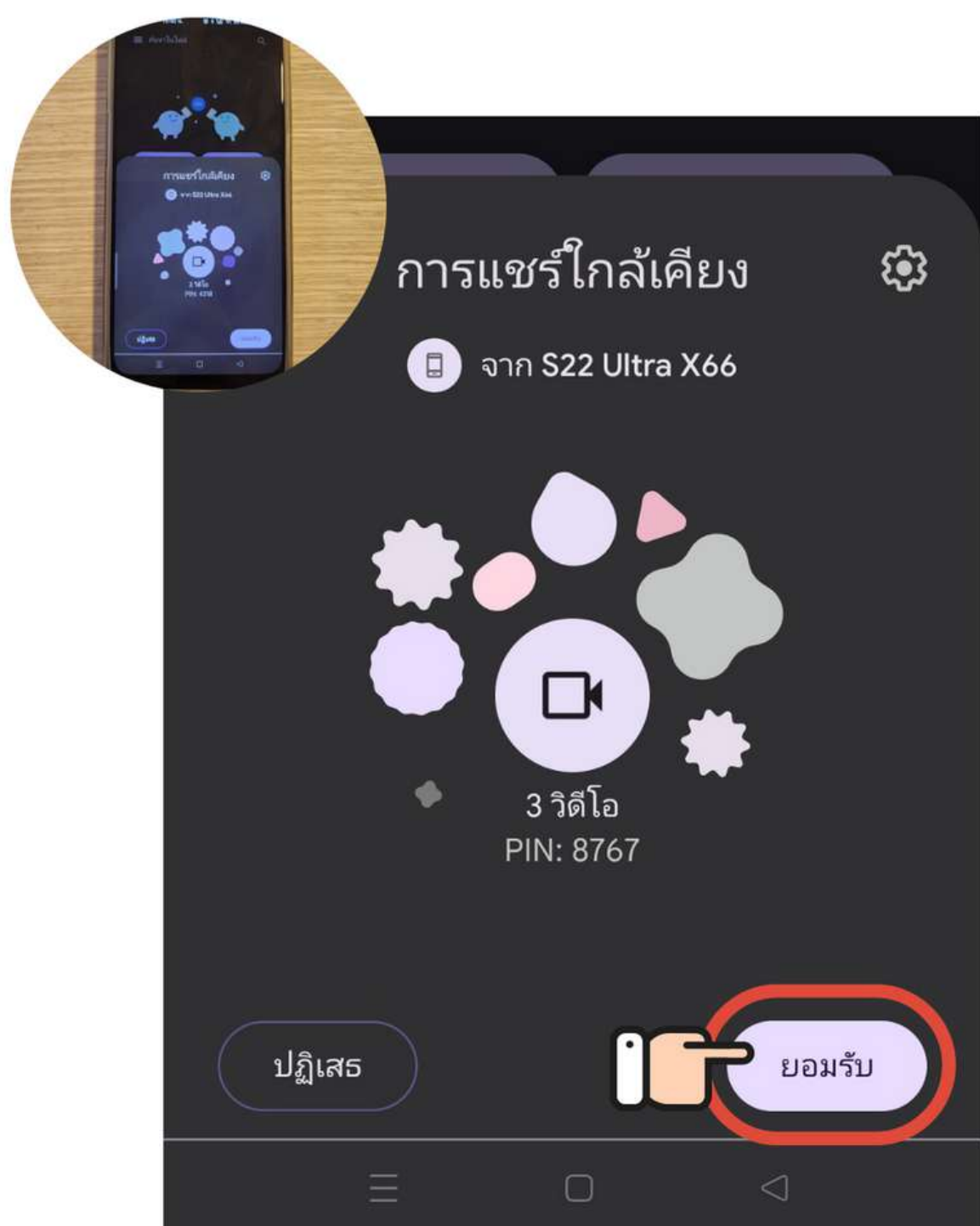


วิธีการใช้งาน Nearby Share

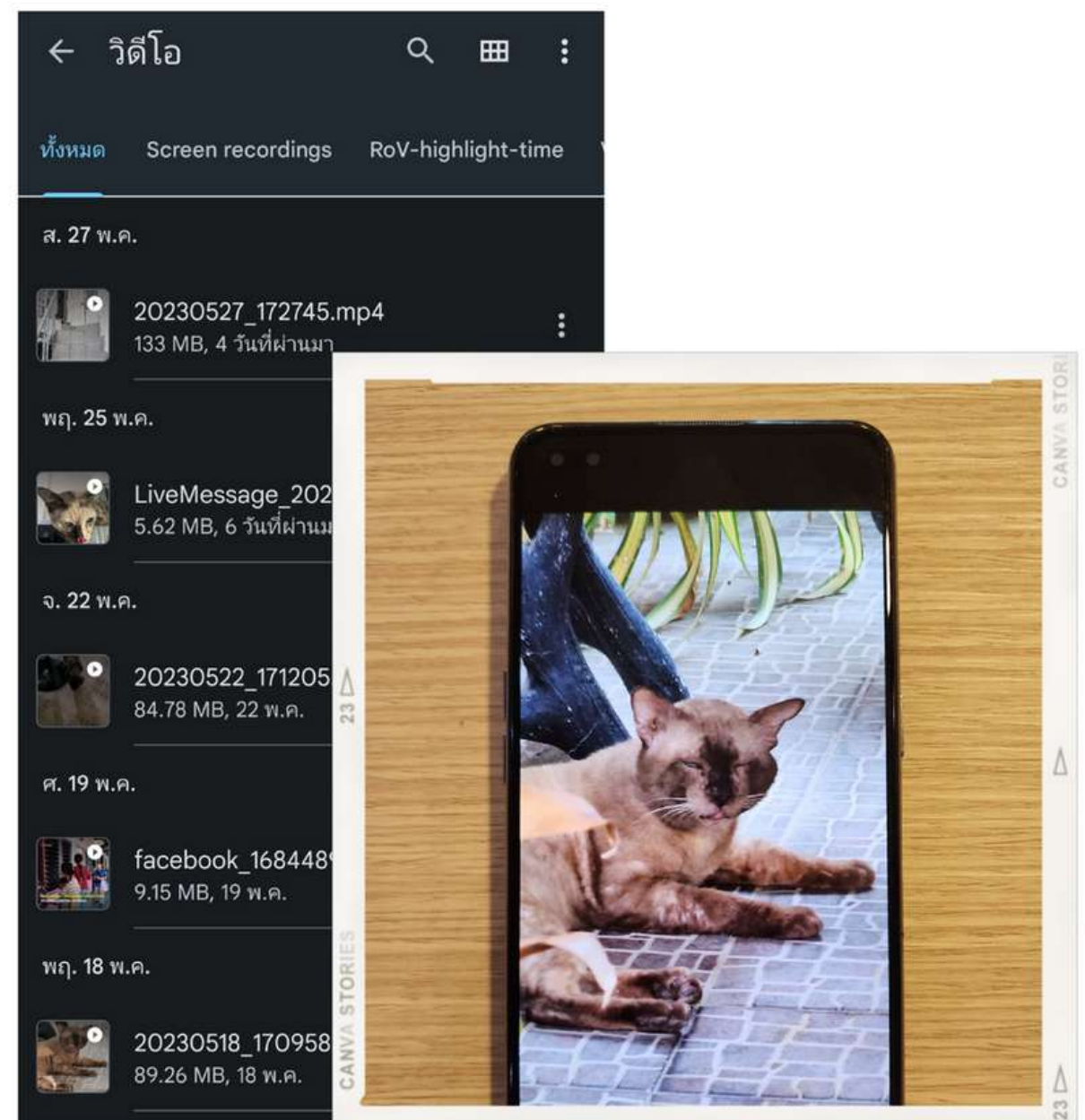
5. กลับไปที่เครื่องที่ต้องการจะส่งไฟล์ จะปรากฏชื่ออุปกรณ์ของผู้รับบนเครื่องของผู้ส่ง ให้ทำการแตะเพื่อเลือกอุปกรณ์ดังกล่าว



6. ไปที่เครื่องที่ต้องการจะรับไฟล์อีกครั้ง ผู้รับจะได้รับแจ้งเตือน ให้ทำการยืนยันการรับข้อมูล โดยแตะที่ "ยอมรับ"



7. รอโหลดไฟล์สักครู่ เท่านั้นท่านก็จะได้ไฟล์และสามารถเปิดดูหรือเล่นได้ทันที



Nearby Share เป็นเทคโนโลยีที่น่าสนใจ ซึ่งทำให้การแชร์ไฟล์และข้อมูลระหว่างอุปกรณ์ต่าง ๆ ที่ใช้ **Android หรือ Windows OS** ง่ายขึ้น ปลอดภัย และไม่จำเป็นต้องเชื่อมต่ออินเทอร์เน็ต ซึ่งสำหรับคนที่ต้องการเพิ่มความสะดวกสบายในการแชร์ไฟล์ การใช้งาน **Nearby Share** ก็นับว่าเป็นอีกหนึ่งวิธีที่น่าสนใจเลยทีเดียวครับ





แนะนำสื่อโสตทัศน

ประจำเดือนมิถุนายน 2566



ผจญภัยแดนคำสาปราชินีหิมะ FROZEN

การ์ตูนดิสนีย์ขวัญใจเด็ก ๆ และสาว ๆ Frozen ที่เล่าถึงเรื่องราวของอาณาจักรหนึ่งต้องตกอยู่ภายใต้ฤดูหนาวอันเยือกเย็น และโหดร้ายตลอดกาล อันนา สาวน้อยช่างฝัน จึงร่วมมือกับคริสตอฟ มนุษย์ภูเขาผู้กล้าหาญ ในการเดินทางครั้งยิ่งใหญ่เพื่อที่จะตามหา ราชินีหิมะ และยุติคำสาปน้ำแข็งอันหนาวเหน็บที่ปกคลุมอาณาจักรแห่งนี้มาอย่างยาวนาน

นครสัตว์มหาสงคราม ZOOtopia

การ์ตูนดิสนีย์น่ารัก ๆ ที่เรื่องราวในโลกที่มีแต่สัตว์เลี้ยงลูกด้วยนม ที่อยู่ร่วมกันอย่างสันติ จนมหานครซูโทเปียที่เกิดเรื่องราววุ่นวายของจูดี้ ฮีปส์ ตำรวจกระต่ายสาว ที่ต้องร่วมมือกับ นิค ไวลด์ จิ้งจอกที่ตอนแรกมาหลอกต้มตุ๋นจูดี้ โดยทั้งคู่มีเวลาแค่ 48 ชม. เท่านั้นเพื่อไขคดี การก็จร่วมมือกันแบบไม่ได้ตั้งใจจึงก่อเป็นมิตรภาพระหว่างสัตว์ผู้ล่าและผู้ถูกล่า



Disney Pixar THE GOOD DINOSAUR ผจญภัยไดโนเสาร์เพื่อนรัก

เรื่องราวของ อาร์โล ไดโนเสาร์พันธุ์คอยาวกินพืชตัวสีเขียวตัวเล็ก อ่อนแอ และซี้ก๊ว มีพ่อแม่คอยประคับประคองอย่างดีหวังให้อาร์โลข้ามผ่านพ้นความกลัวนั้นไปได้ในสักวัน แต่วันหนึ่งมันกลับต้องเจอจุดเปลี่ยน เมื่อเจ้ามนุษย์ตัวจ้อยที่มาจากโคมขาวโพดของครอบครัวไดโนเสาร์ ชักพาพ่อกับอาร์โลให้ตามออกไปในวันพายุหนัก พ่อลอยหายไปสาบสูญ ส่งผลให้อาร์โลต้องร่อนเร่อยู่ในป่า มีเพียงมนุษย์ตัวน้อยที่ติดสอยห้อยตามอยู่ไม่ห่าง



Disney The Jungle Book มาตลีลูกหมาป่า

เรื่องราวของ มาตลี เด็กชายคนหนึ่งที่ถูกเลี้ยงดูโดยหมาป่าจำเป็นต้องหลบหนีออกจากที่อยู่อาศัยของตนเมื่อเสือที่เกลียดชังพวกมนุษย์ขับไล่สิ่งที่มันเป็นภัยต่อมันออกไปไกล ๆ นั่นคือจุดเริ่มต้นของการผจญภัยเพื่อค้นหาตัวตนและที่อยู่ใหม่ของมาตลี



NSRU Library

0-5621-9100 ต่อ 1534
Library.NSRU

