

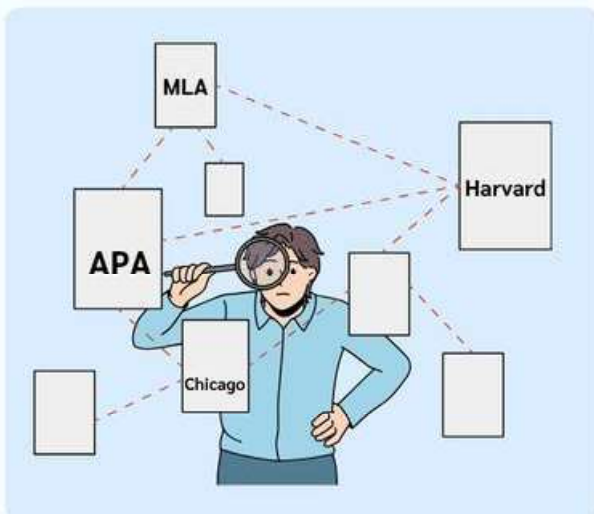
การเขียนอ้างอิงและบรรณานุกรม อย่างมืออาชีพด้วยโปรแกรม Mendeley

นางสาวกาญจนา ทองไชย (บรรณารักษ์)



ความเป็นมาและความสำคัญ

ในยุคดิจิทัลเป็นยุคที่ข้อมูลและความรู้สามารถเข้าถึงได้อย่างสะดวกรวดเร็วและง่ายดาย การอ้างอิงแหล่งข้อมูลที่ถูกต้องกลายเป็นสิ่งสำคัญมากขึ้นในวงการการศึกษาและการวิจัย ไม่ว่าจะเป็นนักศึกษา อาจารย์ หรือนักวิจัยล้วนต้องการแหล่งข้อมูลที่น่าเชื่อถือและสามารถพิสูจน์ที่มาได้ การสร้างรายการอ้างอิงและบรรณานุกรมจึงเป็นหนึ่งในขั้นตอนที่ขาดไม่ได้ในกระบวนการเขียนงานวิชาการ บทความวิจัย หรืองานเขียนอื่น ๆ



การสร้างรายการอ้างอิงและบรรณานุกรมด้วยตนเอง อาจจะเป็นงานที่ซับซ้อนและใช้เวลานาน โดยเฉพาะอย่างยิ่งตอนที่จัดการกับแหล่งข้อมูลจำนวนมากและหลากหลายประเภท เช่น หนังสือ บทความวิจัย เว็บไซต์ และสื่อดิจิทัลอื่น ๆ ตามรูปแบบการเขียนอ้างอิงที่เป็นมาตรฐาน เช่น APA MLA Chicago หรือ Harvard อาจกลายเป็นความยุ่งยากสำหรับผู้ที่ยังไม่คุ้นเคยกับการจัดการแหล่งอ้างอิงข้อมูล การใช้โปรแกรมสร้างรายการอ้างอิงและบรรณานุกรม จึงเป็นทางออกที่ช่วยให้นักศึกษา อาจารย์ หรือนักวิจัย สามารถจัดการแหล่งข้อมูลอ้างอิงได้อย่างเป็นระบบและมีประสิทธิภาพ

โปรแกรมสร้างรายการอ้างอิงและบรรณานุกรมจึงมีบทบาทสำคัญ ในการช่วยลดความซับซ้อนและความยุ่งยากของกระบวนการอ้างอิงแหล่งข้อมูล นอกจากนี้จะช่วยในการสร้างรายการอ้างอิงที่ถูกต้องและแม่นยำแล้ว โปรแกรมสร้างรายการอ้างอิงและบรรณานุกรม ยังช่วยในการจัดเก็บและจัดการแหล่งข้อมูลในลักษณะที่เป็นระบบ ทำให้การเข้าถึงและใช้งานแหล่งข้อมูลเป็นไปอย่างรวดเร็วและสะดวกสบาย รวมถึงยังช่วยประหยัดเวลา และลดข้อผิดพลาดที่อาจเกิดขึ้นจากการอ้างอิงด้วยตนเองอีกด้วย (ประภาส พาวิรินทร์, 2553)

โปรแกรม Mendeley



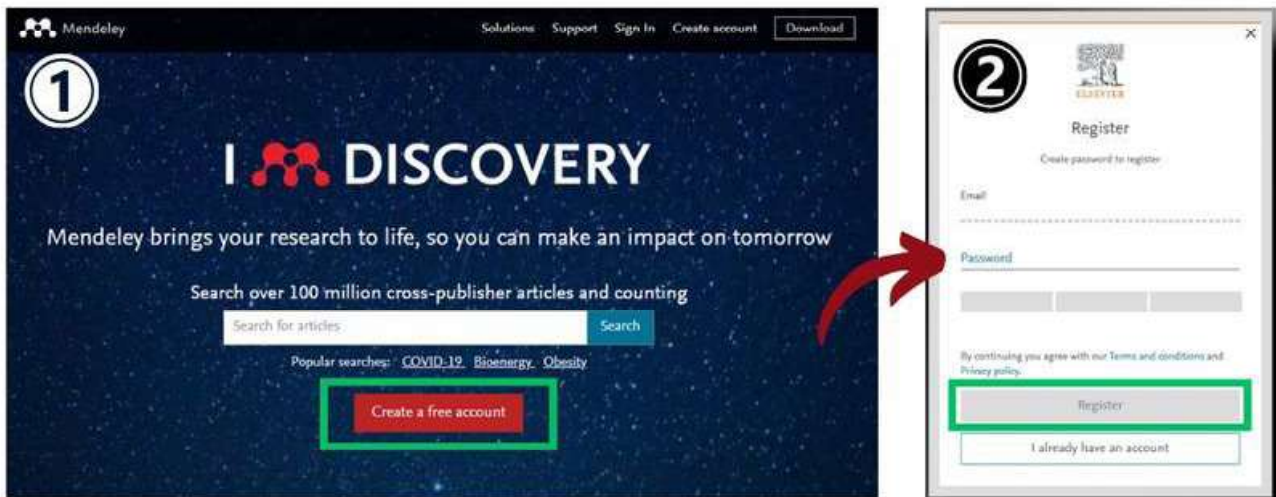
การเขียนอ้างอิงและบรรณานุกรมด้วยโปรแกรมจัดการบรรณานุกรม Mendeley ใช้รูปแบบ APA Style (American Psychological Association ใช้ช่วยในการรวบรวม จัดการ จัดเก็บ ข้อมูลทางบรรณานุกรมที่ใช้สำหรับการอ้างอิง ในการสร้างผลงานทางวิชาการ โดยไม่ต้องกังวลถึงความถูกต้อง เช่น การใส่เครื่องหมายต่าง ๆ การกำหนดระยะเว้นวรรค โปรแกรมการจัดการบรรณานุกรมมีหลายบริษัทที่จัดทำขึ้น มีทั้งเสียค่าใช้จ่ายและไม่เสียค่าใช้จ่าย ในที่นี้จะขออธิบายการใช้งานของโปรแกรม Mendeley เนื่องจากเป็นโปรแกรมที่สามารถดาวน์โหลดฟรี และมีจุดเด่นที่น่าสนใจดังนี้ (Elsevier, n.d.)

1. โปรแกรม Mendeley สามารถใช้งานได้ทั้งบนคอมพิวเตอร์ สมาร์ทโฟน และเบรราวเซอร์ ซึ่งสามารถใช้งานได้ฟรี
2. มีฟังก์ชันอัตโนมัติที่ช่วยให้การสร้างรายการอ้างอิงและบรรณานุกรมได้อย่างรวดเร็ว รองรับการอ้างอิงได้หลากหลายรูปแบบ เช่น APA MLA Chicago หรือ Harvard เป็นต้น
3. สามารถใช้งานร่วมกับ Microsoft Word ได้เป็นอย่างดี ทำให้การแทรกการอ้างอิงและบรรณานุกรมในเอกสารทำได้ง่าย
4. สามารถใช้งานร่วมกับฐานข้อมูลออนไลน์ เว็บไซต์ และโปรแกรมจัดการบรรณานุกรมอื่น ๆ ได้
5. ข้อมูลและเอกสารที่จัดเก็บใน Mendeley จะถูกซิงโครไนซ์ทั้งบนคอมพิวเตอร์ สมาร์ทโฟน และเบรราวเซอร์ ซึ่งช่วยให้ผู้ใช้งานสามารถเข้าถึงข้อมูลได้ทุกอุปกรณ์ที่ติดตั้งโปรแกรม Mendeley

การใช้งานโปรแกรม Mendeley

1. ขั้นตอนการสมัครสมาชิก

- 1) เข้าไปที่เว็บไซต์ www.mendeley.com คลิกที่ปุ่ม “Create Account”
- 2) กรอกอีเมล รหัสผ่าน จากนั้นคลิก “Register”

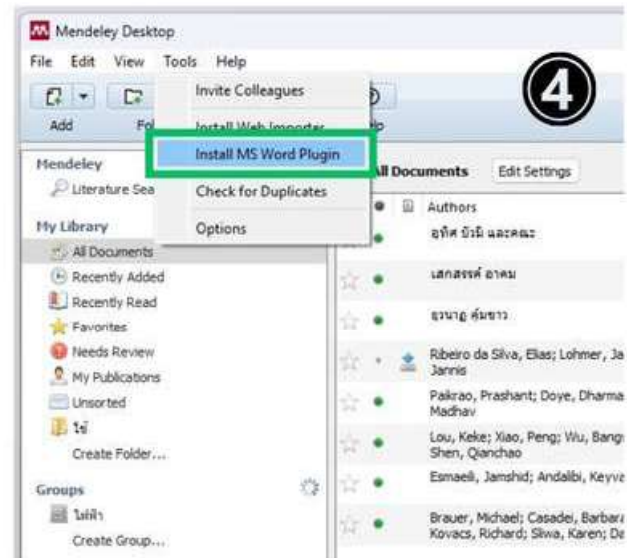
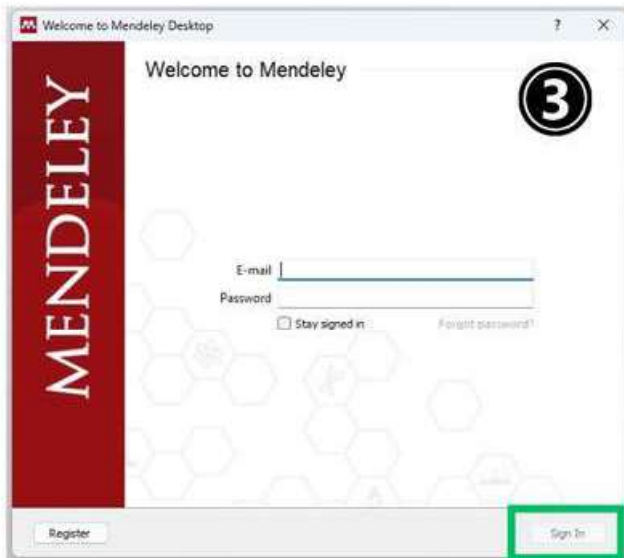


2. ขั้นตอนการติดตั้งโปรแกรม

- 1) ดาวน์โหลดตัวติดตั้งที่ www.mendeley.com/autoupdates/installers/1.19.1
- 2) เปิดตัวติดตั้งขึ้นมา จากนั้นให้คลิก “Next >” โปรแกรมจะทำการติดตั้ง เมื่อติดตั้งเสร็จให้คลิก “Finish”



- 3) โปรแกรม Mendeley จะปรากฏขึ้นมา ให้ใช้บัญชีที่สมัครเรียบร้อยแล้ว กรอกในช่อง E-mail และ Password และกด **“Sign in”**
- 4) จากนั้นทำการติดตั้งส่วนเสริมบน **Microsoft Word** ก่อน โดยให้ไปที่เมนู **“Tool”** แล้วเลือก **“Install MS Word Plugin”** (**Microsoft Word** ควรปิดใช้งานก่อนติดตั้งส่วนเสริม)



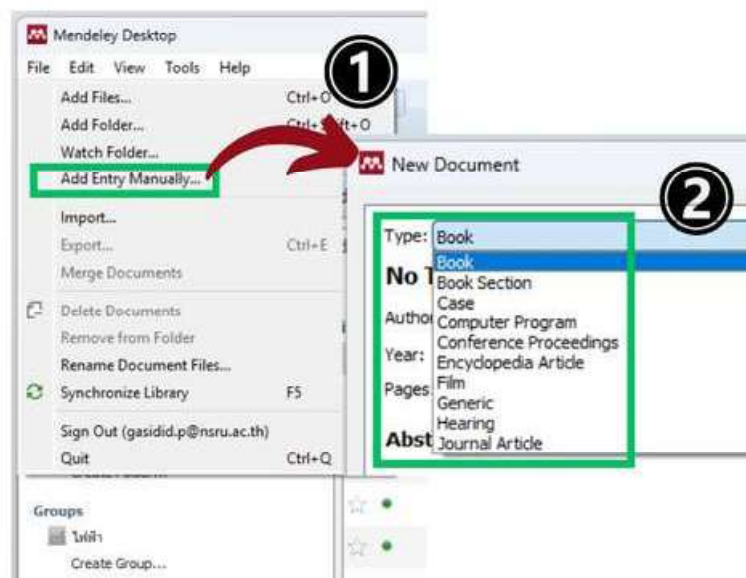
3. ขั้นตอนการใช้งานโปรแกรม Mendeley

3.1 การสร้างรายการอ้างอิงและบรรณานุกรม

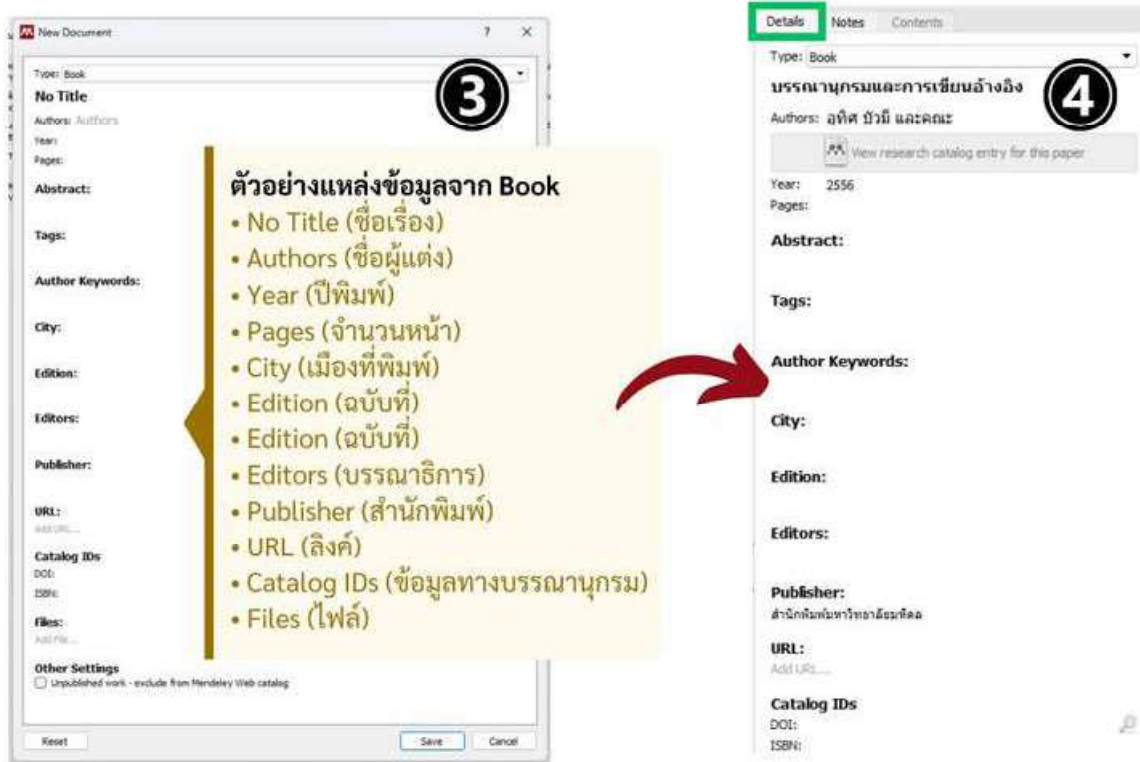
- 1) คลิก **“Add”** แล้วไปที่ **“Add Entry Manually”** เพิ่มรายการอ้างอิงเพื่อสร้างรายการบรรณานุกรม
- 2) คลิก **“Type”** เลือกแหล่งข้อมูลชนิดต่าง ๆ

ตัวอย่างเช่น

- Book (แหล่งข้อมูลจากหนังสือ)
- Journal Article (แหล่งข้อมูลจากบทความวารสาร)
- Newspaper Article (แหล่งข้อมูลจากบทความในหนังสือพิมพ์)
- Web Page (แหล่งข้อมูลจากเว็บไซต์)



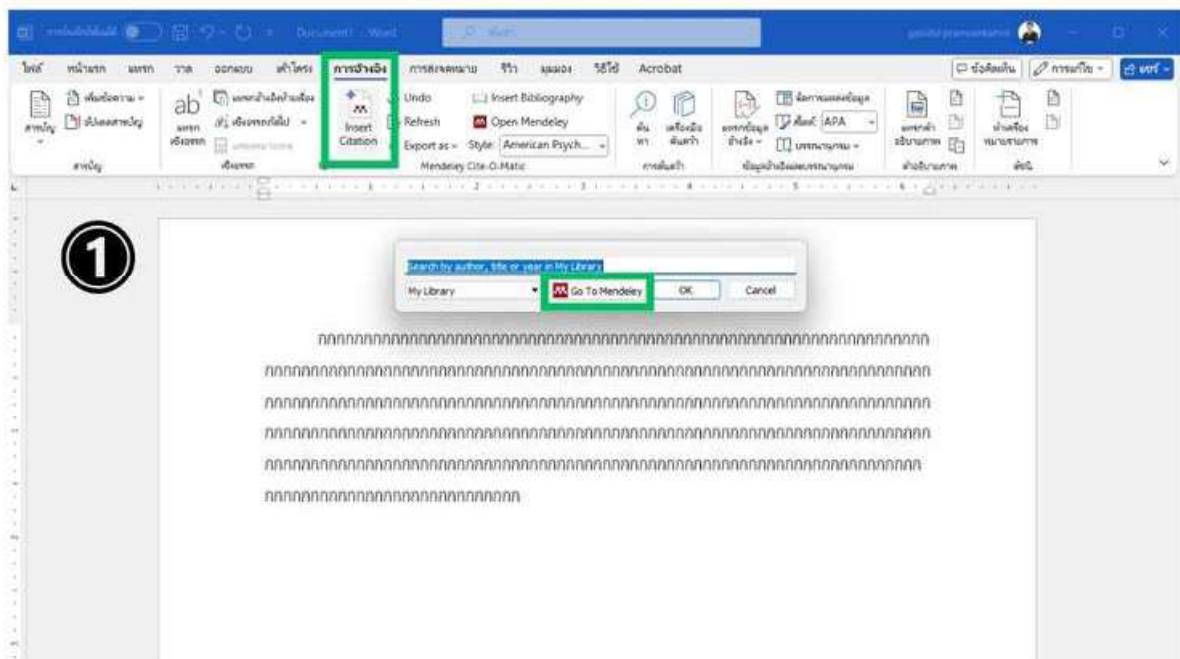
- 3) เลือกแหล่งข้อมูลที่ต้องการ จากนั้นให้กรอกข้อมูลในส่วนย่อย เมื่อกรอกเสร็จให้คลิก “Save”
- 4) หลักจากนั้นโปรแกรมจะแสดงรายการอ้างอิงที่สร้างขึ้น โดยสามารถเพิ่ม หรือ แก้ไขข้อมูลได้ทีละที “Details” (ถ้ามีการแก้ไขโปรแกรมจะทำการบันทึกโดยอัตโนมัติ)



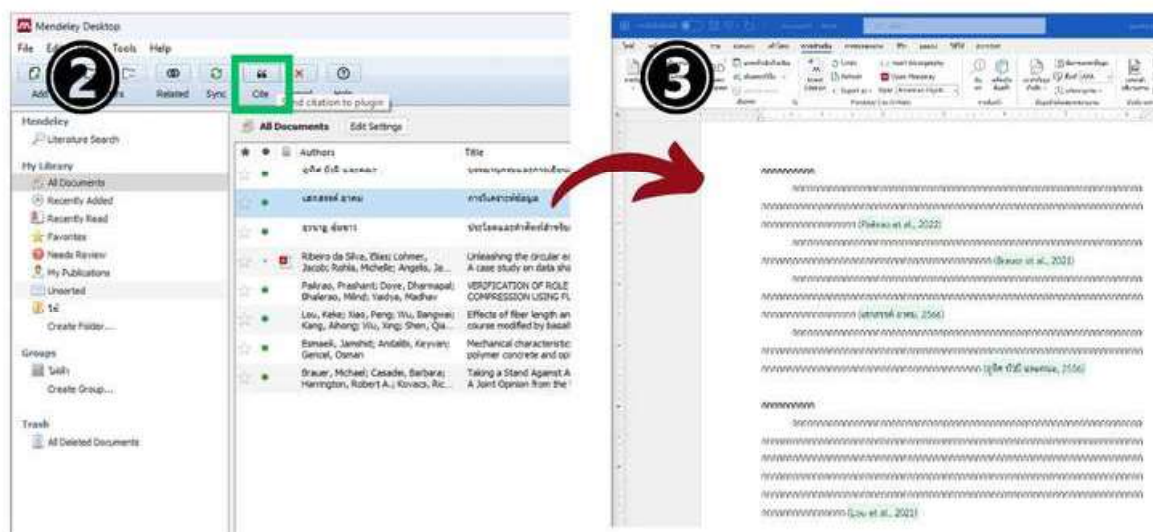
3.2 การแทรกรายการอ้างอิงและบรรณานุกรม

1) การแทรกรายการอ้างอิง

- (1) เปิดโปรแกรม Microsoft Word คลิกแถบเมนูเครื่องมือ “รายการอ้างอิง” จากนั้นไปที่ “Insert Citation” เพื่อแทรกรายการบรรณานุกรม > คลิก “Go To Mendeley”

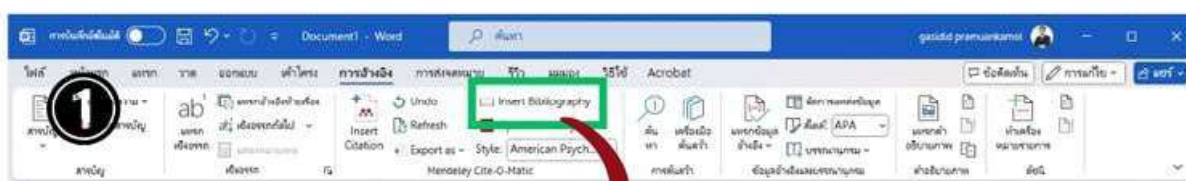


- (2) จะปรากฏหน้าจอโปรแกรม Mendeley เลือกรายการอ้างอิงที่ต้องการแล้วคลิก “Cite”
- (3) รายการอ้างอิงจะเข้ามาแทรกในเนื้อหาโดยอัตโนมัติ



2) การแทรกบรรณานุกรม

- (1) คลิกแถบเมนู “การอ้างอิง” คลิก “Insert Bibliography”
- (2) รายการบรรณานุกรมจะเข้ามาแทรกในหน้าโดยอัตโนมัติ (และถ้ามีรายการอ้างอิงในเนื้อหาเพิ่มขึ้น โปรแกรมจะเพิ่มรายการบรรณานุกรมโดยไม่ต้องคลิก “Insert Bibliography”)



รายการอ้างอิง

- ประภาส พาวินันท์. (2553). การเขียนอ้างอิงตามรูปแบบ APA การใช้โปรแกรม Mendeley ในการจัดการงานวิชาการ. มหาวิทยาลัยรามคำแหง.
- Elsevier. (n.d.). *Getting Started with Mendeley Reference Manager*. <https://www.mendeley.com/guides/mendeley-reference-manager>